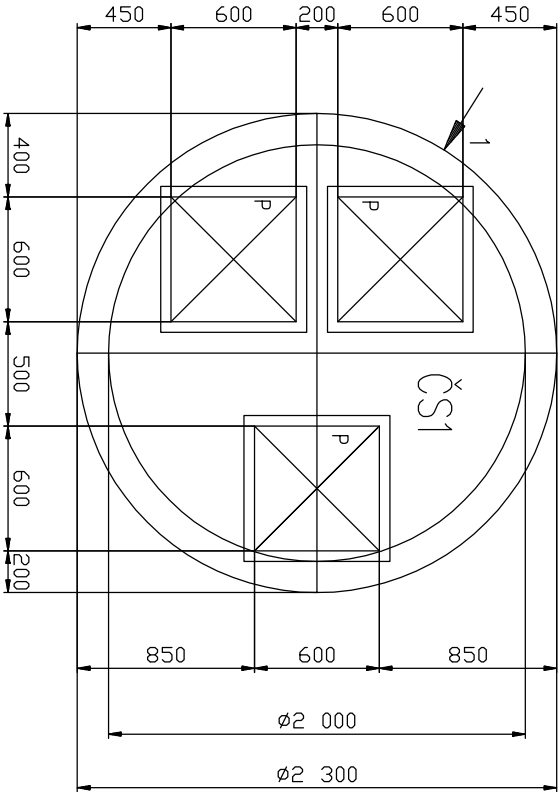


ČS1 ZLIV

PŮDORYS – TVAR JÍMKY – VÍKO



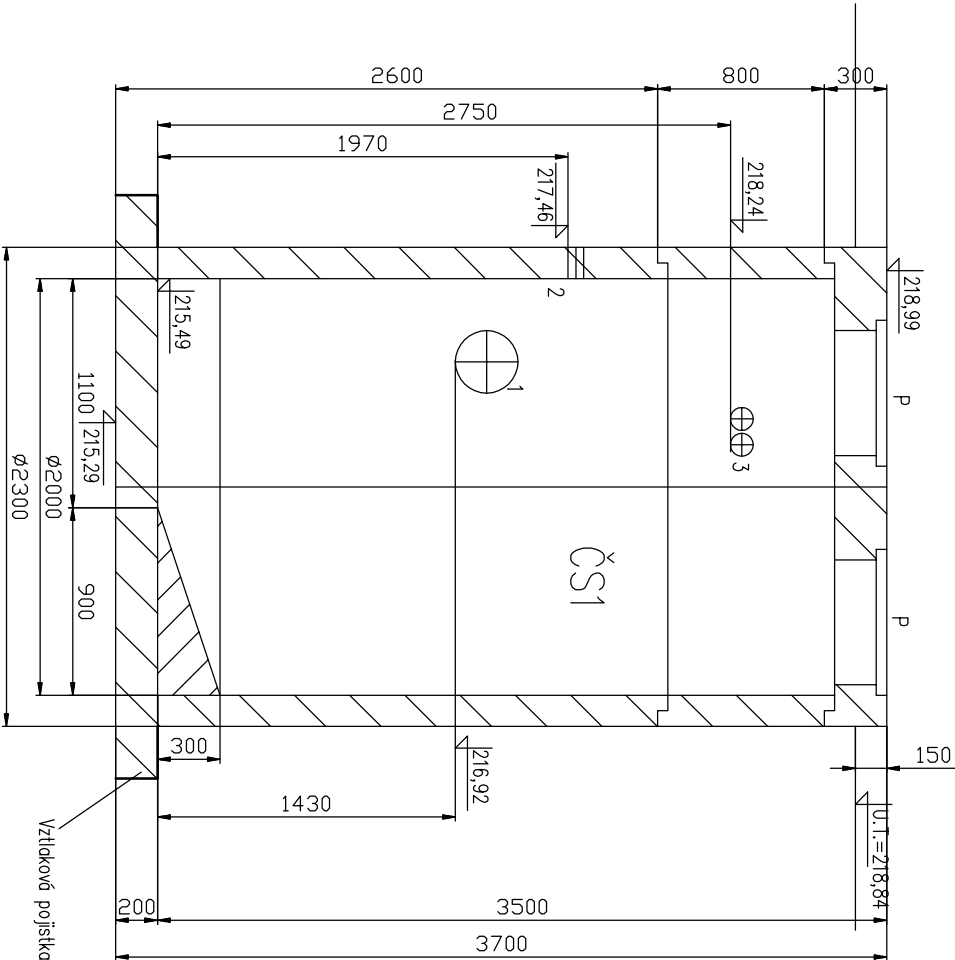
LEGENDA STROJŮ A ZAŘÍZENÍ:

ČS1 čerpací stanice
P poklop 600x600

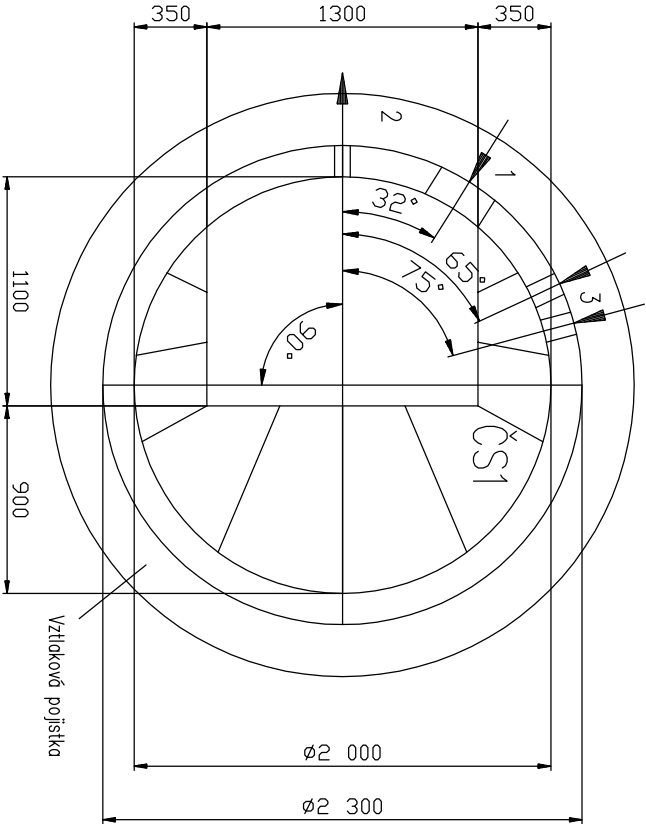
LEGENDA PROPOJOVACÍCH POTRUBÍ:


- 1 DN300 nátok odp. vod do ČS1 – stoka "B"
- 2 DN65 výtlak "V1" z ČS1 – za hranou jímky
napojení na PE 75x6,8mm SDR11
- 3 2xDN100 kabely – elektro ČS1

ŘEZ – TVAR JÍMKY



PŮDORYS – TVAR – JÍMKA



Zodpovědný projektant		Ing. Roman Klouček		<div>PROIS, a.s.</div> <div>Veverkova 1343</div> <div>500 02 Hradec Králové</div> <div>DÍČ: CZ-25943022</div> <div>rkloucek@seznam.cz</div>
Vypracoval	Ing. Roman Klouček			
				
Kraj: Královéhradecký		Obec: Zliv		
Investor: Město Libáň, Nám. Svobody 360, Libáň 507 23				
Akce:				
Kanalizace a ČOV Zliv		Stupeň		DPS
		Datum		11/2024
		Zakázkové číslo		
		Formát		A4
Obsah:				
ČERPACÍ STANICE - STAVEBNÍ ČÁST		Měřítko:		Číslo přílohy: D-2.1.06